



# PROGRAMA DE VIGILANCIA EPIDEMIOLÓGICA FITOSANITARIA

## Estado de Quintana Roo

Informe de Actividades correspondiente a abril de 2020

**25**

### PLAGAS VIGILADAS CONFORME A LA NIMF 6

- Gusano de la mazorca (*Helicoverpa armigera*)
- Gusano oriental de la hoja (*Spodoptera litura*)
- Fusariosis de la piña (*Fusarium guttiforme*)
- Palomilla del tomate (*Tuta absoluta*)
- Palomilla del nopal (*Cactoblastis cactorum*)
- Plagas cuarentenarias de las palmas
- Complejo de escarabajos ambrosiales
- Plagas reglamentadas de los cítricos
- Plagas reglamentadas del plátano
- Vigilancia general

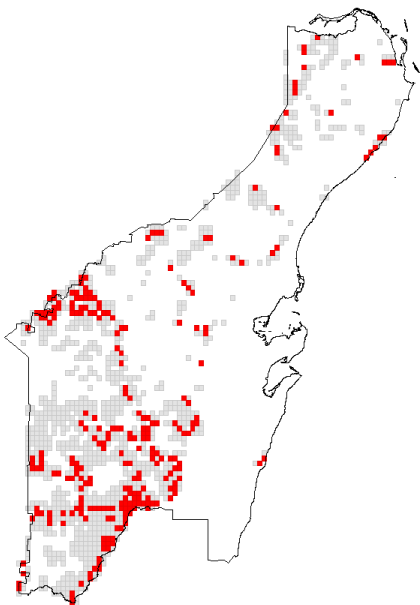
**10**

MUNICIPIOS

**5,599**

REGISTROS EN  
TIEMPO REAL

### COBERTURA CON ESTRATEGIAS DE VIGILANCIA



310 TRAMPAS

105 PUNTOS DE VIGILANCIA

19 PARCELAS CENTINELA

### ACTIVIDADES



ACTIVIDAD	PROGRAMADO AL MES	REALIZADO AL MES	% DE AVANCE
REVISIONES EN RUTAS DE TRAMPEO	2,255	1,256	55.70
REVISIONES EN RUTAS DE VIGILANCIA	885	618	69.83
REVISIONES EN PARCELAS CENTINELA	57	37	64.91
HECTAREAS EXPLORADAS	368	260.16	70.70
SITIOS EN EXPLORACIÓN PUNTUAL	1,040	555	53.37

### PRINCIPALES CULTIVOS PROTEGIDOS

CAÑA DE AZUCAR	PIÑA
COCO FRUTA	MAIZ
CITRICOS	SORGO



**117,912.96 HA**  
SUPERFICIE CULTIVADA



**\$2,508,569.20**  
VALOR DE LA PRODUCCIÓN

### RESULTADO DE LA VIGILANCIA AL MES

**1**

#### MUESTRAS INGRESADAS

a Diagnostico Fitosanitario en el Centro Nacional de Referencia Fitosanitaria

**NO SE HAN  
ENCONTRADO  
SÍNTOMAS O  
SIGNOS**

DE PLAGAS BAJO VIGILANCIA